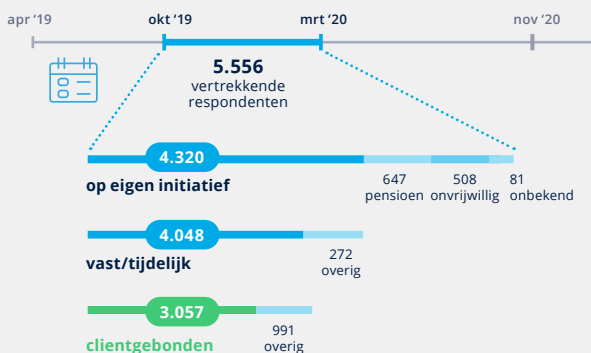


## Over het uitstroomonderzoek



### Landelijke resultaten

Zorg en Welzijn  
15.000 respondenten t/m november 2020



### 300 zorg- en welzijnsorganisaties

hebben toegang via een eigen online dashboard waarin ze hun resultaten kunnen benchmarken

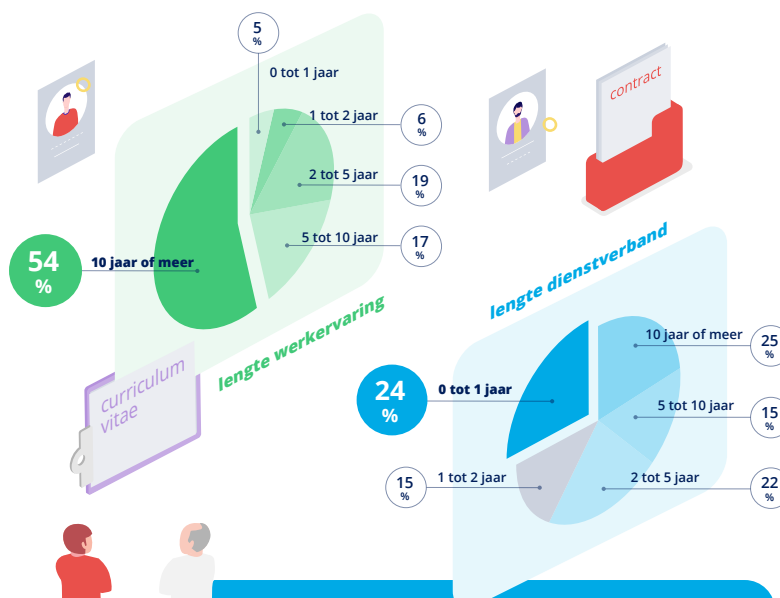


### Totaalrapportage

Klik [hier](#) voor de totaalrapportage van het doorlopend uitstroomonderzoek 2020

onderzoek uitgevoerd door

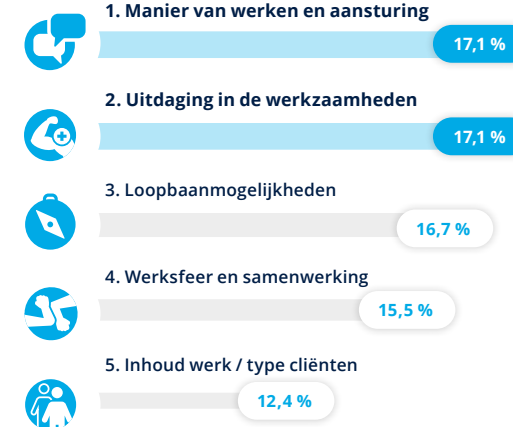
## Lengte dienstverband en aantal jaren ervaring



### Medewerkers die binnen één jaar de werkgever verlaten:

- geven overall lagere cijfers voor de arbeidssituatie;
- hebben werksfeer en werkinhoud in de top twee van vertrekredenen;
- hebben opleidingsmogelijkheden niet in de top vijf van vertrekredenen. Deze reden wordt wel belangrijker voor personeel dat na één tot twee jaar vertrekt.

## Top 5 genoemde vertrekredenen

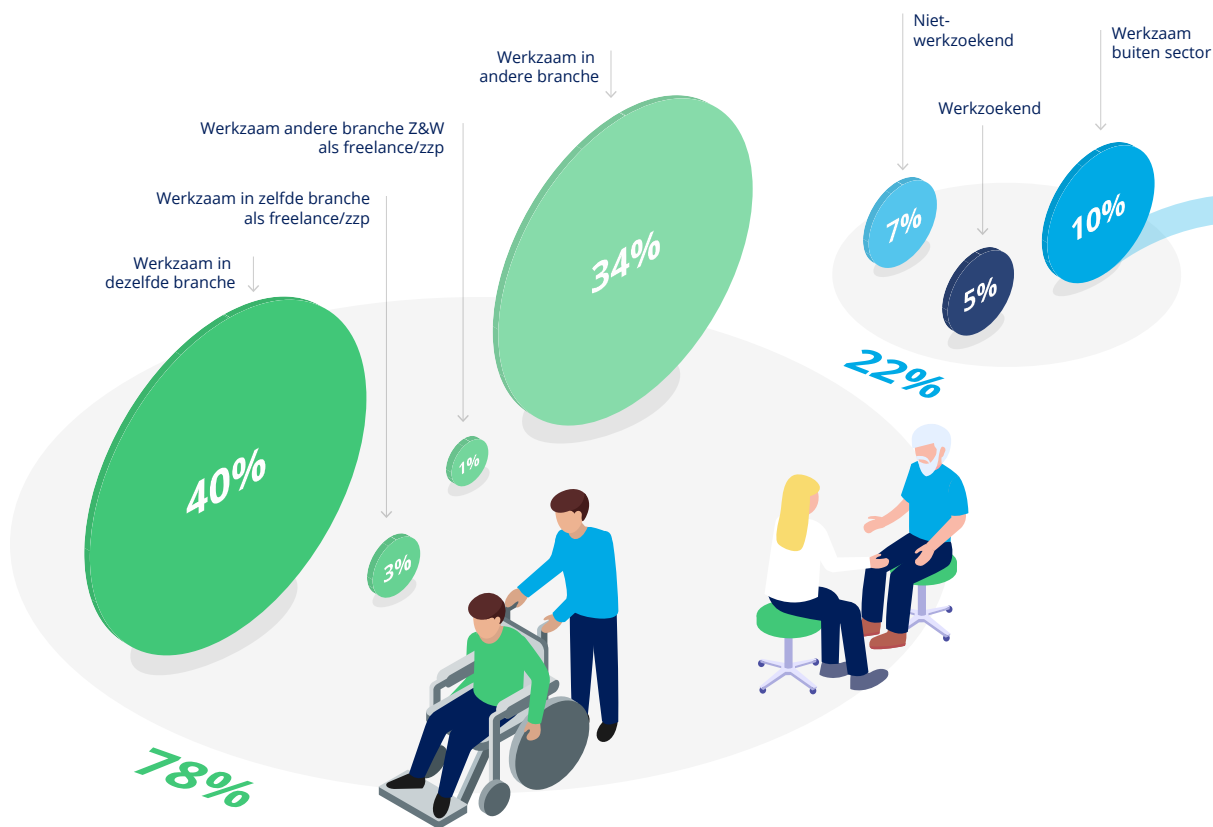


## Belangrijkste twee vertrekredenen per branche

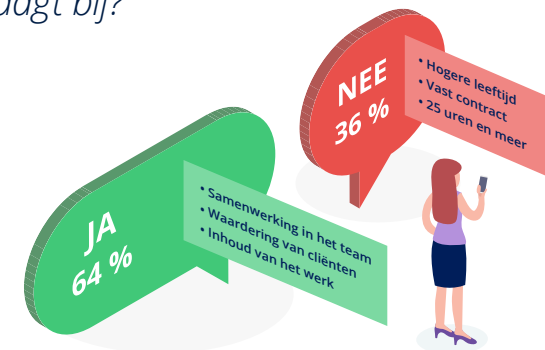
- Geestelijke Gezondheidszorg**
  1. Loopbaanmogelijkheden
  2. Uitdaging in de werkzaamheden
- Ziekenhuizen (incl. UMC's)**
  1. Loopbaanmogelijkheden
  2. Reisafstand (woon- en werkverkeer)
- Gehandicaptenzorg**
  1. Uitdaging in de werkzaamheden
  2. Loopbaanmogelijkheden
- Verpleeg- en verzorgingshuizen en thuiszorg**
  1. Werksfeer en samenwerking
  2. Manier van werken & aansturing
- Overig (behalve Kinderopvang)**
  1. Loopbaanmogelijkheden
  2. Uitdaging in de werkzaamheden

## Resultaten doorlopend uitstroombonderzoek 2020

Driekwart van het uitgestroomde personeel blijft werken in de sector Zorg en Welzijn



Wil je ooit weer gaan werken in de sector Zorg en Welzijn?  
Wat draagt bij?



Had je werkgever iets kunnen doen om vertrek te voorkomen?



### Vergroot uw inzicht op uitstroom

Sinds de toename van personeelstekorten in zorg en welzijn neemt ook de vraag naar inzicht over uitstroom toe. Om die reden is in 2019 het landelijke uitstroombonderzoek Zorg en Welzijn gestart. Hiermee wil Regio-Plus zoveel mogelijk organisaties inzicht geven in de vertrekredenen van hun personeel, zodat zij kunnen sturen op het beperken van ongewenste uitstroom.

Immiddels zijn landelijk meer dan 300 organisaties aangesloten. Aansluiten is nog steeds mogelijk. Elke deelnemende organisatie heeft toegang tot een eigen dashboard waarin de eigen, regionale en landelijke resultaten te vinden zijn. De werkgeversorganisaties gebruiken de resultaten om regionale analyses en verdiepingen te maken.

Verdiepingen op de cijfers uit deze factsheet zijn te vinden in de [uitgebreide rapportage](#). Hierin is onder andere een verdieping opgenomen voor verpleegkundigen en voor medewerkers die binnen één jaar vertrekken. Voor vragen over deze rapportage of aansluiten bij dit onderzoek, kunt u terecht bij de werkgeversorganisatie in uw regio.